



EFFEKTIVITET
ÅRET RUNDT
SCOP – SEER

A+

A++



360°
air flow

4-vejs 90x90 kassette PACi Standard og Elite med Inverter+

- Nye 360° deflektorer giver en mere jævn temperaturfordeling
- Deflektorer med højere effektivitet
- Ny DC-ventilatormotor
- Lydløs og højeffektiv turboventilator
- Separate deflektorer for mere fleksibel spredning af luftstrømmen
- Netgitter og deflektorer, som er nemme at rengøre
- Særlig tilpasning for montering i høje lofter
- DC-ventilator giver højere effektivitet og kontrol



Klar til internetstyring
INTERNETSTYRING

Internet Control er et system i næste generation, som byder på brugervenlig fjernbetjening af luftkonditionering eller varmepumper overalt ved hjælp af en almindelig smartphone med Android eller iOS, en minicomputer eller en pc via internet.



Energi-besparelse
INVERTER+

Produkter med Inverter+ teknikkene har over 20 % bedre ydelse. Dette betyder 20 % lavere energiforbrug og 20 % lavere energikostninger. Inverter+ køler og varmer i klasse A.



4,10 A+
SCOP

Sæsontilpasset varmedrift i overensstemmelse med de nye EcoDesign-krav. Jo højere SCOP-værdi, desto højere effektivitet. Behagelig varme hele året rundt og uden unødigt højt energiforbrug.



7,40 A++
SEER

Sæsontilpasset køling i overensstemmelse med de nye EcoDesign-krav. Jo højere SEER-værdi, desto højere effektivitet. Behagelig kølighed hele året rundt og uden unødigt højt energiforbrug.



Køledrift ned til -15°C
OUTDOOR TEMPERATURE

Systemet giver effektiv køledrift ved udetemperaturer på ned til -15 °C.



Ned til -20°C i opvarmingsstilstand
UDENDORSTEMPERATUR

Luftkonditioneringen fungerer i varmepumpe drift selv ved lavere temperaturer, ingen indbygget stopfunktion.



Nem styring med BMS
TILSLUTNING

Tilslutning til kommunikationsporten er integreret i indendørsenheden, hvilket gør det nemt at tilkoble og kontrollere din Panasonic-luftvarmepumpe sammen med dit overordnede styresystem i husholdningen eller bygningen.

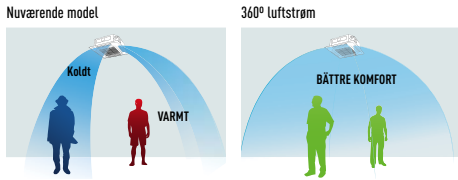


5 års garanti på kompressor

5 års garanti på kompressoren. Kontakt din forhandler, hvis du ønsker flere oplysninger.

4-vejs 90x90 kassette. Høj varmeeffekt ved lave udetemperaturer

PACi Standard og Elite 90x90 4-vejskassette med 360° luftfordeling. Den nye halvt forsænkede kassette med fire udblæsninger har mange nye fordele takket være forbedret teknik og design.



Bred og komfortabel luftstrøm

Den unikke konstruktion har flere vidvinkelåbninger og ventilatorvinger, som er bredere på midten efter at være formet efter både ren geometri og efter grundige praktiske tests. Luft, som kommer fra midten af kassetten, blæser længere. Ved at forstørre åbningerne i siderne udvides luftstrømmen bedre og når endda helt ud i hjørnerne af rummet. Luften udstødes gennem de fire åbninger, og rumtemperaturen fordeles i en 360° Cirkel fra kassetten og udad.

Ny rundstrårende luftstrøm for bedre komfort

Den nye konstruktion med deflektorer i alle retninger gør det muligt at opnå en mere jævn fordeling af en behagelig rumtemperatur.



Ny fjernbetjening med kabel med Econavi-styring

Brugervenligt, attraktivt, tydeligt design med nye funktioner for behovsstyring og visning af energiforbrug! Denne praktiske funktion gør fjernbetjeningen unik!

Den nye fjernbetjening CZ-RTC3 med kabel er ideel til integrering med selv de mest krævende indretningsarkitekter. Touch-skærmen er meget elegant og let at bruge, og det kompakte display er kun 120 x 120 x 16 mm.

Ny Econavi-sensor

Den helt nye Econavi-sensor detekterer tilstedeværelse i rummet og justerer lydøst luftkonditioneringsystemet i PACi- og VRF-modellerne for at forbedre komforten og maksimere energibesparelsen.



Fleksibel 3D-kontrol af luftstrømmen

Behagelig luftstrøm med fuld kontrol og korrekt energiforbrug. Luftstrømmen styres ved hjælp af forskellige deflektorer:

- 4 deflektorer kan kontrolleres uafhængigt af hinanden via den faste fjernbetjening*.
- Fjernbetjeningen kan indstilles på forskellige måder for at tilfredsstille de forskellige ønsker og behov.

* Skal forindstilles, når systemet opstartes

Internet Control

Styr din luftkonditionering hjemme, uanset hvor du befinder dig. Styr din komfort og effektivitet til det laveste energiforbrug. Panasonic har altid tilbudt sine kunder de mest effektive varmepumper og luftkonditioneringsanlæg. Nu er vi gået et skridt videre og præsenterer en styringsløsning, som ved hjælp af den nyeste cloud-teknologi for at gøre det muligt for dig at administrere dit klimasystem, uanset hvor i verden du måtte befinde dig. Styr dit indeklima fra din smarttelefon, tablet, Androidenhed eller fra en pc med tilgang til internettet ved hjælp af denne ekstra service. Den tilbyder de samme funktioner, som hvis du var hjemme: Start og stop, driftstilstand, nominal værdi, rumtemperatur mv. Oplev de nye, avancerede funktioner, som Panasonic tilbyder, for at få den bedste komfort og effektivitet med det laveste energiforbrug.

Reference: PA-RC2-WIFI-1

HØJ
VARMEEFFEKT
VED LAVE
UDETEMPERATURER

Kompatibel med alle ECOi-systemløsninger

Panel: CZ-KPU21

Fjernbetjening med kabel CZ-RTC3 (valgfri)

Fjernbetjening med kabel CZ-RTC2 (valgfri)

Trådløs fjernbetjening CZ-RWSU2 (valgfri)

Enkel fjernbetjening CZ-REZC2 (valgfri)

KOMPAKT OG LET

U-60PEY1E5
U-71PEY1E5
U-50PE1E5

U-100PEY1E5
U-125PEY1E5
U-100PEY1E8
U-125PEY1E8
U-60PE1E5A
U-71PE1E5A
U-71PE1E8A

U-140PEY1E8
U-100PE1E5A
U-125PE1E5A
U-140PE1E5A
U-100PE1E8A
U-125PE1E8A
U-140PE1E8A

4-vejs 90x90 kassette PACi Standard Og Elite Inverter+	Køledrift			Varmedrift			Lydtrykniveau ³⁾	Mål (ind)	Mål (ud)	Driftsområde
	Kapacitet Nom. (Min. - Maks.) kW	SEER ¹⁾ Nominel W/W	Effektforbrug Nominel (Min. - Maks.) kW	Kapacitet Nom. (Min. - Maks.) Ved -7 °C / Ved -15 °C kW	SCOP ²⁾ Nominel W/W	Effektforbrug Nominel (Min. - Maks.) kW				
4-vejs 90x90 kassette PACi Standard Inverter+										
KIT-60PUY1E5A	6,0 (2,0 - 7,0)	6,8	1,690 (0,325 - 2,500)	6,0 (1,8 - 7,0) / 4,99 / 4,20	4,0	1,480 (0,275 - 2,155)	36 / 31 / 28 - 36 / 31 / 28	256 x 840 x 840	569 x 790 x 285	-10 / +43 - -15 / +24
KIT-71PUY1E5A	7,1 (2,0 - 7,7)	6,3	2,190 (0,325 - 2,800)	7,1 (1,8 - 8,1) / 5,08 / 4,37	4,0	1,880 (0,275 - 2,510)	37 / 31 / 28 - 37 / 31 / 28	256 x 840 x 840	569 x 790 x 285	-10 / +43 - -15 / +24
KIT-100PUY1E5A	10,0 (2,7 - 11,5)	6,4	3,220 (0,530 - 4,200)	10,0 (2,1 - 13,8) / 9,97 / 8,43	4,0	2,630 (0,410 - 4,000)	44 / 38 / 32 - 44 / 38 / 32	319 x 840 x 840	996 x 940 x 340	-10 / +43 - -15 / +24
KIT-125PUY1E5A	12,5 (3,8 - 13,5)	3,7 ⁴⁾	4,020 (0,900 - 5,000)	12,5 (3,4 - 15,0) / 10,97 / 9,03	3,4 ⁴⁾	3,290 (0,730 - 4,400)	45 / 39 / 33 - 45 / 39 / 33	319 x 840 x 840	996 x 940 x 340	-10 / +43 - -15 / +24
KIT-100PUY1E8A	10,0 (2,7 - 11,5)	6,2	3,220 (0,530 - 4,200)	10,0 (2,1 - 13,8) / 9,97 / 8,43	4,0	2,630 (0,410 - 4,000)	44 / 38 / 32 - 44 / 38 / 32	319 x 840 x 840	996 x 940 x 340	-10 / +43 - -15 / +24
KIT-125PUY1E8A	12,5 (3,8 - 13,5)	3,7 ⁴⁾	4,020 (0,900 - 5,000)	12,5 (3,4 - 15,0) / 10,97 / 9,03	3,4 ⁴⁾	3,290 (0,730 - 4,400)	45 / 39 / 33 - 45 / 39 / 33	319 x 840 x 840	996 x 940 x 340	-10 / +43 - -15 / +24
KIT-140PUY1E8A	14,0 (3,3 - 15,5)	3,8 ⁴⁾	4,360 (0,840 - 6,000)	14,0 (4,1 - 16,0) / 13,35 / 12,38	3,5 ⁴⁾	3,600 (0,900 - 5,200)	46 / 40 / 34 - 46 / 40 / 34	319 x 840 x 840	1.416 x 940 x 340	-10 / +43 - -15 / +24
4-vejs 90x90 kassette PACi Elite Inverter+										
KIT-50PU1E5A	5,0 (1,5 - 5,6)	6,5	1,350 (0,260 - 2,000)	5,6 (1,5 - 6,5) / 4,20 / 3,58	3,8	1,430 (0,220 - 2,300)	32 / 29 / 27 - 32 / 29 / 27	256 x 840 x 840	569 x 790 x 285	-15 / +46 - -20 / +24
KIT-60PU1E5A	6,0 (2,5 - 7,1)	7,4	1,480 (0,450 - 2,000)	7,0 (2,0 - 8,0) / 6,69 / 6,56	4,1	1,810 (0,400 - 2,480)	36 / 31 / 28 - 36 / 31 / 28	256 x 840 x 840	996 x 940 x 340	-15 / +46 - -20 / +24
KIT-71PU1E5A	7,1 (2,5 - 8,0)	7,4	1,800 (0,450 - 2,650)	8,0 (2,0 - 9,0) / 7,52 / 7,65	4,1	2,000 (0,400 - 2,900)	37 / 31 / 28 - 37 / 31 / 28	256 x 840 x 840	996 x 940 x 340	-15 / +46 - -20 / +24
KIT-100PU1E5A	10,0 (3,3 - 12,5)	6,6	2,380 (0,840 - 3,700)	11,2 (4,1 - 14,0) / 12,04 / 11,20	4,2	2,600 (0,900 - 4,400)	44 / 38 / 32 - 44 / 38 / 32	319 x 840 x 840	1.416 x 940 x 340	-15 / +46 - -20 / +24
KIT-125PU1E5A	12,5 (3,3 - 14,0)	4,3 ⁴⁾	3,470 (0,840 - 4,600)	14,0 (4,1 - 16,0) / 13,48 / 12,38	3,6 ⁴⁾	3,500 (0,900 - 5,200)	45 / 39 / 33 - 45 / 39 / 33	319 x 840 x 840	1.416 x 940 x 340	-15 / +46 - -20 / +24
KIT-140PU1E5A	14,0 (3,3 - 15,5)	3,8 ⁴⁾	4,310 (0,840 - 6,000)	16,0 (4,1 - 18,0) / 14,24 / 12,69	3,4 ⁴⁾	4,330 (0,900 - 5,900)	46 / 40 / 34 - 46 / 40 / 34	319 x 840 x 840	1.416 x 940 x 340	-15 / +46 - -20 / +24
KIT-71PU1E8A	7,1 (2,5 - 8,0)	6,8	1,800 (0,450 - 2,650)	8,0 (2,8 - 9,0) / 7,52 / 7,65	4,0	2,000 (0,500 - 2,900)	37 / 31 / 28 - 37 / 31 / 28	256 x 840 x 840	996 x 940 x 340	-15 / +46 - -20 / +24
KIT-100PU1E8A	10,0 (3,3 - 12,5)	6,5	2,380 (0,840 - 3,700)	11,2 (4,1 - 14,0) / 12,04 / 11,20	4,2	2,600 (0,900 - 4,400)	44 / 38 / 32 - 44 / 38 / 32	319 x 840 x 840	1.416 x 940 x 340	-15 / +46 - -20 / +24
KIT-125PU1E8A	12,5 (3,3 - 14,0)	4,3 ⁴⁾	3,470 (0,840 - 4,600)	14,0 (4,1 - 16,0) / 13,48 / 12,38	3,6 ⁴⁾	3,500 (0,900 - 5,200)	45 / 39 / 33 - 45 / 39 / 33	319 x 840 x 840	1.416 x 940 x 340	-15 / +46 - -20 / +24
KIT-140PU1E8A	14,0 (3,3 - 15,5)	3,8 ⁴⁾	4,310 (0,840 - 6,000)	16,0 (4,1 - 18,0) / 14,24 / 12,69	3,4 ⁴⁾	4,330 (0,900 - 5,900)	46 / 40 / 34 - 46 / 40 / 34	319 x 840 x 840	1.416 x 940 x 340	-15 / +46 - -20 / +24

Målebetingelser: køledrift indendørs 27 °C DB / 19 °C WB, køledrift udendørs 35 °C DB / 24 °C WB, varmedrift indendørs 20 °C DB, varmedrift udendørs 7 °C DB / 6 °C WB. (DB: Dry Bulb; WB: Wet Bulb).

¹⁾ SEER beregnes i base Eurovent IPLV for SBEM for U1-indendørsenhed SEER=(EER25)+b(EER50)+c(EER75)+d(EER100), hvor EER25, EER50, EER75 og EER100 er den EER-målte værdi ved delvis belastning på 25 %, 50 %, 75 % og 100 % for temperaturer på hhv. 20, 25, 30 og 35 °C med tørt termometer. a, b, c og d er værdier tilhørende konorttype. Disse værdier er angivet som a=0,2, b=0,36, c=0,32 og d=0,03. De interne temperaturer tages ved 27 °C med tørt termometer og 19 °C med vådt termometer. ²⁾ SCOP beregnes i base Eurovent IPLV for SBEM med U1-indendørsenhed inklusive afrimningskorrektionsfaktor. ³⁾ Enhedens lydtrykniveau er den målte værdi 1 m foran hovedenheden og 1,5 m over jorden. Lydtrykniveauet måles i overensstemmelse med Eurovent 6/C/1004-97 specifikation. ⁴⁾ Data for EER og COP. // For mere detaljeret information om ErP, besøg vores hjemmeside www.aircon.panasonic.dk og www.ptc.panasonic.eu.

Tilbehør



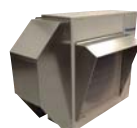
PAW-GRDST40
Stativ for montering af PACi 400 mm højde, 900 mm længde, 400 mm bredde



PAW-WTRY4
Galvaniseret drypbakke for monteringsstativ med 4m værkabel og termostat funktion.



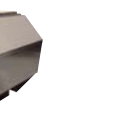
PAW-GRDBSE20
Montagefodder SBE 200 mm højde, 600 mm lange



PAW-WPH7
Vind og vejr beskyttelse for U-50PE1E5



PAW-WPH8
Vind og vejr beskyttelse for U-200PE1E8 og U-250PE1E8



PAW-WPH9
Vind og vejr beskyttelse for U-60PE1E5, U-71PE1E5/R, U-100PE1E5/R, U-125PE1E5/R



PAW-WPH10
Vind og vejr beskyttelse for U-100PE1E5/R, U-125PE1E5/R, U-140PE1E5/R, U-140PE1E8



PAW-PACR3
PCB til server installation hvor sikkerhed er alt afgørende

Panasonic

www.aircon.panasonic.dk
blog.panasonicnordic.com/da
facebook.com/panasonicdanmarkvarmepumper

Panasonic Nordic, filial af Panasonic Marketing Europe GmbH, Germany
Telefonvågen 26, 126 26 Hågersten, SVERIGE // Telefon: +46 8 680 26 00

heating & cooling solutions